

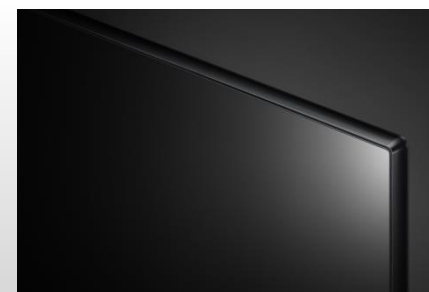
### Technologie NanoCell

Les écrans NanoCell sont dotés de nanoparticules directement intégrées dans la dalle. Ces nanoparticules absorbent la lumière non nécessaire pour améliorer la richesse et la précision des couleurs.



### Processeur α7 Gen 2

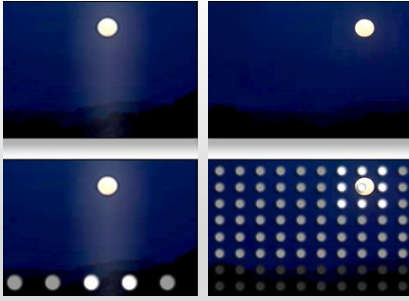
Développé par LG, le processeur α7 est le cerveau de TV. La qualité d'image est optimisée : les couleurs sont plus riches et les scènes plus détaillées.



### 4 side Cinema Screen

Avec un écran sans aucuns bords, profitez d'un TV avec un design très épuré pour vous offrir une immersion totale dans l'image.

Ces caractéristiques sont soumises à titre indicatif et peuvent, dans un souci d'amélioration, être modifiées sans préavis.  
Pièces détachées indispensables à l'utilisation du produit disponibles 2 ans à compter de la date d'achat du client final.



### Full LED Local Dimming

Avec la technologie Full LED, les LED sont positionnées à l'arrière et couvrent l'intégralité de l'écran. Le rétroéclairage est géré par zones de l'écran. Cette technologie permet la restitution de noirs beaucoup plus profonds sans perte de détails. Le contraste est ainsi nettement supérieur à celui d'un téléviseur Edge LED.



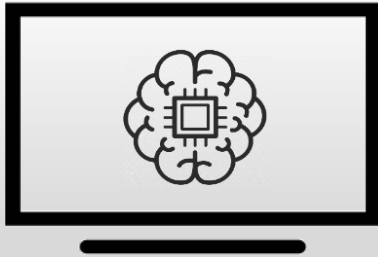
### Dolby Atmos

La meilleure expérience sonore avec votre téléviseur. Profitez d'un son cinéma dans votre salon.



### Dolby Vision

C'est le format HDR le plus avancé. Pour une qualité d'image saisissante avec une luminosité spectaculaire et des couleurs incroyables.



### AI Picture

Conçu à partir d'une vaste base de données de millions de points, l'algorithme de Deep Learning permet de reconnaître la source de l'image afin de l'optimiser grâce à l'Intelligence Artificielle. Le traitement de l'image est donc spécialement adapté en fonction de la qualité du contenu.



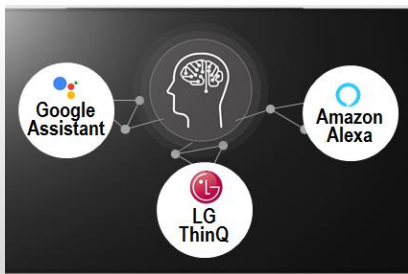
### AI Sound

Transforme un son 2.0 en un son surround virtuel 5.1 pour une meilleure immersion sonore. Le processeur optimise la sortie du son en fonction du type de contenu : clarté des voix pour le JT télévisé, amplification des effets sonores pour les films...



### AI Brightness

Le TV utilise le capteur de lumière ambiante pour mesurer les niveaux d'éclairage de la pièce afin d'ajuster automatiquement la luminosité de l'écran. Les images HDR sont plus dynamiques et plus détaillées même dans une pièce très lumineuse.



### Intelligences Artificielles

Les smart TV LG intègrent 3 Intelligences Artificielles :  
 - ThinQ pour vous simplifier la navigation et le paramétrage de votre TV au quotidien via la reconnaissance vocale.  
 - Google Assistant et Amazon Alexa\* pour faire des recherches encore plus poussées et contrôler vos objets domotiques compatibles.

\*Disponible courant 2019

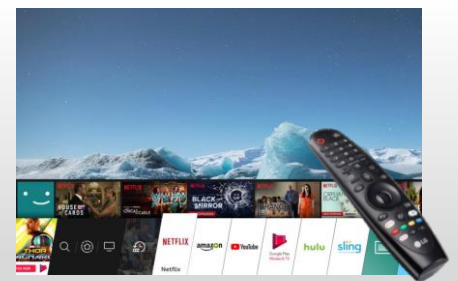
## HDMI 2.1

HIGH-DEFINITION MULTIMEDIA INTERFACE



### HDMI 2.1

La norme HDMI 2.1 supporte une bande passante maximale de 48 Gb/s, soit 2,6 fois plus que le HDMI 2.0 qui se limite à 18 Gb/s. Cette bande passante permet de transporter des flux vidéos 4K à 120 Hz et de laisser transiter des sons non compressés via l'HDMI eARC.



### webOS 4.5

Spécialement conçu pour les TVs, webOS 4.5 offre une expérience de navigation totalement optimisée avec la Magic Remote. Fluide, rapide et puissant, tout devient plus pratique grâce à webOS. Accédez à tous vos contenus avec les applications comme Netflix, Amazon Prime Video, Rakuten, RMC Sport, Bein Sport, Spotify, Molotov...

### Sans oublier

TM200 (Refresh Rate 100Hz), Magic Remote, VRR et ALLM, Compatibilité Apple Airplay 2 et Homekit (par MAJ courant 2019), Bluetooth 5.0, Prise casque, WISA Sound, HFR, LG Home Dashboard...

Ces caractéristiques sont soumises à titre indicatif et peuvent, dans un souci d'amélioration, être modifiées sans préavis.  
 Pièces détachées indispensables à l'utilisation du produit disponibles 2 ans à compter de la date d'achat du client final.

IMAGE	
CATEGORIE	NanoCell TV 4K UHD
Taille de l'écran en pouces (cm)	55" (139cm)
Définition	3840*2160 (4K UHD)
Technologie écran	LED / LCD
Nano Cell Display	Oui
Trumotion/Taux de rafraichissement	TM200 (Refresh Rate 100Hz)
Index de qualité d'image (PMI)	PMI 3800 Refresh Rate 100Hz
Gestion du rétroéclairage	Full Led Local Dimming
Processeur Vidéo	α7 Gen 2 Intelligent Processor
Upscaler	4K Upscaler
Deep Learning Picture (Amélioration de l'image en fonction du contenu)	Oui
AI Brightness (Ajustement de l'image en fonction de la lumière ambiante)	Oui
Réduction du bruit	Oui, en 4 étapes
Précision des couleurs	True Color Accuracy
Object Depth Enhancer (Amélioration de la profondeur de champ)	Oui
Espace Colorimétrique Etendu (WCG)	Nano Cell Color Pro
Billion Rich Color	Oui
Ultra Luminance	Ultra Luminance Pro
HDR	4K Cinema HDR
Compatibilité HDR10	Oui
Compatibilité HDR HLG	Oui
Compatibilité HDR Dolby Vision	Oui
Compatibilité Advanced HDR by Technicolor	Oui
Upscaler HDR	Oui
Dynamic Tone Mapping	HDR Dynamic Tone Mapping
3D	Non
VRR (Variable Refresh Rate)	Oui
ALLM (Auto Low Latency Mode)	Oui
4K HFR (120 IPS)	Oui (HDMI & USB)
DESIGN	
Couleur	Light Black Pearl
Cadre	4 Cinema Screen
Type de pied	Crescent Stand
SMART TV	
Smart TV	Oui
Plateforme Smart TV	webOS 4.5
Processeur Smart TV	Quad
Intelligence Artificielle	Oui
ThinQ	Oui
Google Assistant	Oui
Amazon Alexa	Oui (Via MAJ courant 2019)
Home Dashboard	Oui
Compatibilité LG Smart Speaker WK7, WK9	Oui
Compatibilité Apple Airplay2	Oui (Via MAJ courant 2019)
Compatibilité Miracast / WIDI	Oui
Fonctionnalités	Oui
Navigateur internet	Oui
360 VR	Oui
Quick Access (Raccourci télécommande)	Oui
Music Player	Oui
Mode Galerie	Oui
Application Smartphone	Oui
My Channels (Mes chaînes favorites)	Oui
LG Content Store (catalogue d'applications)	Oui
Multi-view (PAP)	Oui
Usage avec Magic Remote	Oui (Magic Remote Incluse)
Intelligent voice recognition	Oui
Télécommande Universelle	Oui
FONCTIONS MULTIMEDIA	
Network File Browser	Oui
Compatibilité Simplink (HDMI CEC)	Oui
Compatibilité clavier/souris/manette USB	Oui
Enregistrement via HDD externe	Oui
Timeshift (contrôle du direct)	Oui
Double Tuner	Non
Mode Hotel	Oui
RECEPTION	
Tuner	DVB-T2/C/S2
HbbTV	Oui
Canal Ready	Oui (CI+)
Certifié Fransat	Oui (CI+)

FORMATS RECONNUS	
Audio	AC4, AC3(Dolby Digital), EAC3, HE-AAC, AAC, MP2, MP3, PCM, DTS, DTS-HD, DTS Express, WMA, apt-X (Refer to manual)
Vidéos	VC-1 Advanced Profile (except WMVA); Xvid(except 3 warp-point GMC), H.264/AVC, Motion Jpeg, H.265/HEVC, MPEG-2, MPEG-4, VP8, VP9, MPEG-1, RV30, RV40
Compatibilité SHVC	Oui (4K@60p, 10bit)
Compatibilité HEVC	Oui (4K@120P, 10 Bit)
Compatibilité VP9	Oui (4K@60P, 10bit)
CONFORT	
Verrouillage parental	Oui
Guide électronique des programmes (EPG)	Oui
Télétexte	Oui (2000 / pages)
Sous-titres	Oui
CONNECTIVITÉ	
Entrées HDMI (Arrière/Côté)	4 (Côté)
Norme HDMI	HDMI 2.1
ARC (Audio Return Channel)	Oui (HDMI 2)
Norme ARC	eARC
Port USB (Arrière/Côté)	1(Arrière) / 2 (Côté)
Port Ci+	CI+ 1.4
Prise antenne	2 (Arrière, RF/Sat)
Entrée composite (AV)	Non
Entrée composante (Y/Pb/Pr) + Audio	Oui
Entrée Péritel	Non
Sortie audio numérique optique	Oui
Sortie casque / Jack 3.5 mm	Oui
Bluetooth	Oui (V5.0)
Port Ethernet RJ45 (LAN)	Oui
Port RS-232C (Control / SVC)	Non
Wifi (type)	Oui (802.11ac)
Compatibilité WISA Speakers	Oui
CARACTERISTIQUES AUDIO	
Surround Mode	Dolby Surround / Ultra Surround
Puissance Audio (WF : Caisson Basses)	40W (10W + 10W / WF : 20W)
Système d'enceintes	2.2 ch
Barre de son intégrée	Non
Compatible Enceinte et Casque bluetooth	Oui
LG Sound Sync Wireless (connexion audio sans-fil)	Oui
Bluetooth Audio Playback	Oui
Paramétrage automatique audio (one touch sound tuning)	Oui
Son simultané TV/Casque	Oui (via sortie Optique ou Prise Casque)
TECHNOLOGIES	
Décodeur Dolby Atmos	Oui
Décodeur DTS	Oui
DTS Virtual X	Non
AI Sound	Oui
Amplification des voix (Clear Voice)	Clear Voice III
ASC Adaptative Sound Control (mode sonore automatique)	Non
ACCESSOIRES	
ACCESSOIRES INCLUS	Oui (Magic Remote Incluse)
Télécommande	Oui (Magic Remote Incluse)
Accroche Murale Incluse	Non
ACCESSOIRES EN OPTION	OLW480B
Accroche Murale LG	300 / 300
Compatible VESA	300 / 300
ECO	
Consommation IEC 62087 ed2 marche/veille	85 / 0,5 W
Consommation annuel en marche	118 kWh/annuel
Alimentation	AC 100~240V 50-60Hz
Classe énergétique (de A++ à E)	A+
ErP Tier 1 / Tier 2	376 / 301
Quantité de mercure	0 mg
Présence de plomb	Oui
INFORMATIONS COMPLEMENTAIRES	
Poids TV sans pied	17,6Kg
Poids TV avec pied	19,1Kg
Poids TV dans carton	24,6Kg
Dimensions TV sans pied (LxIxH)	1232 / 62,5 / 709 mm
Dimensions TV avec pied (LxIxH)	1232 / 263,1 / 781 mm
Dimensions du carton (LxIxH)	1360 / 175 / 860 mm
Gencod EAN	8806098424573

Dernière modification: 12/04/2019

Ces caractéristiques sont soumises à titre indicatif et peuvent, dans un souci d'amélioration, être modifiées sans préavis. Pièces détachées indispensables à l'utilisation du produit disponibles 2 ans à compter de la date d'achat du client final.