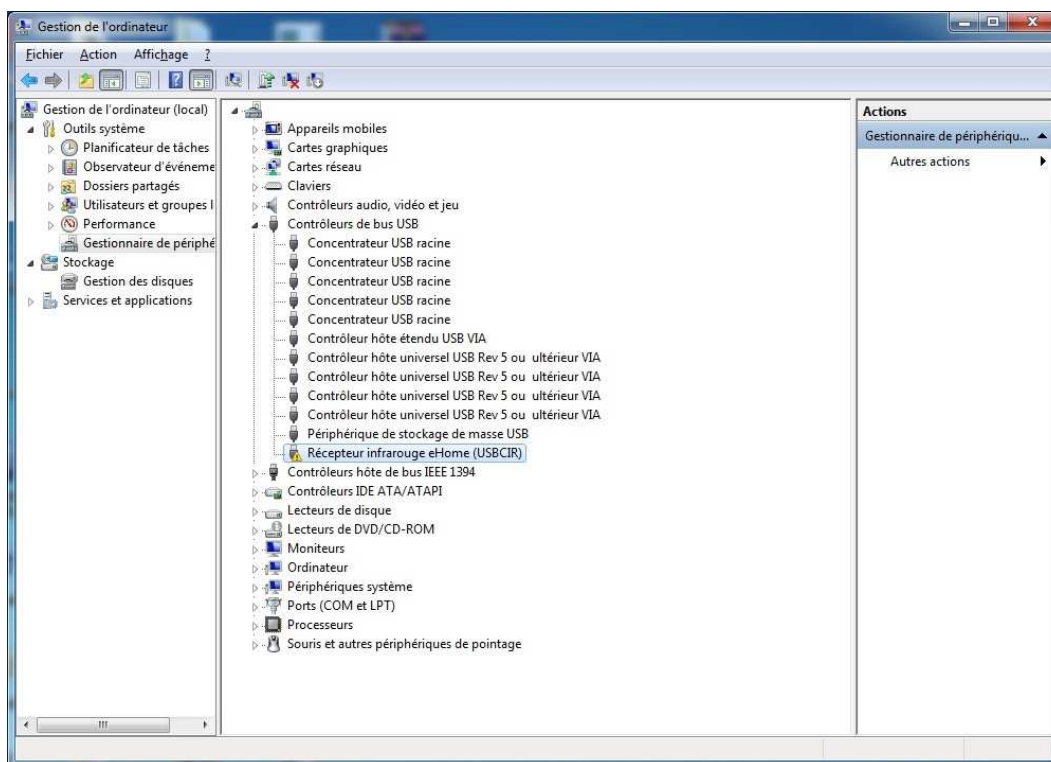
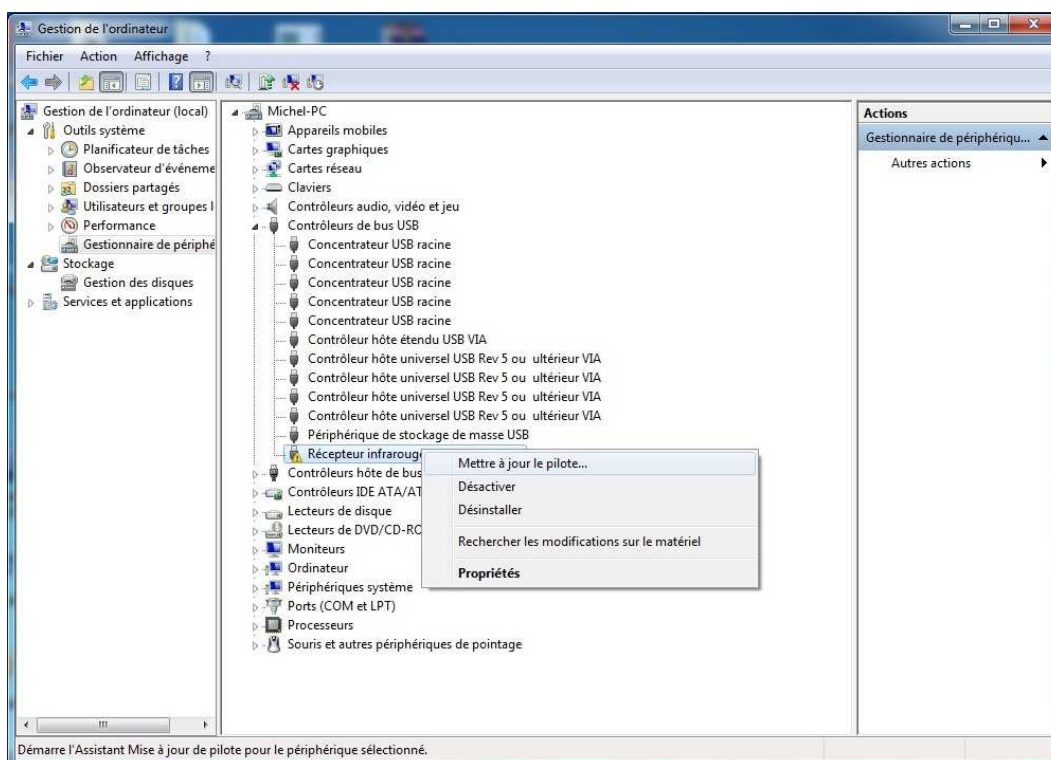


# PROCEDURE DE MISE A JOUR DU PILOTE DU LECTEUR DE CARTE PALERME SOUS WINDOWS 7

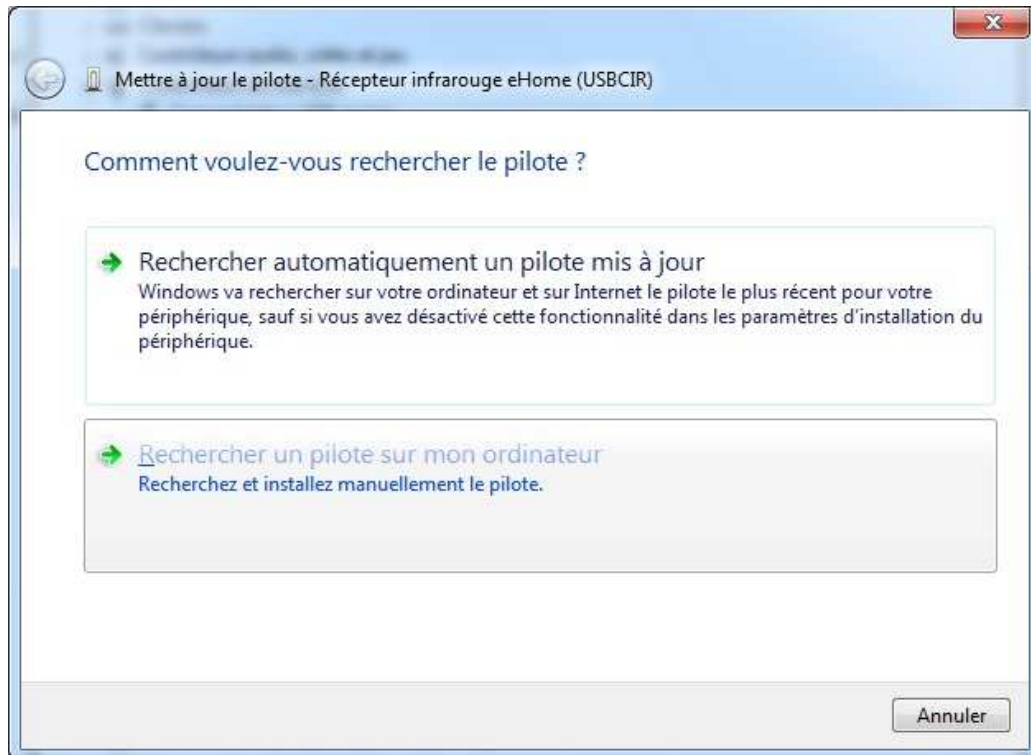
- Faites un clic droit sur « **Ordinateur** » et sélectionnez « **Gérer** ».
- Allez dans l'onglet « **Gestionnaire de périphérique** »



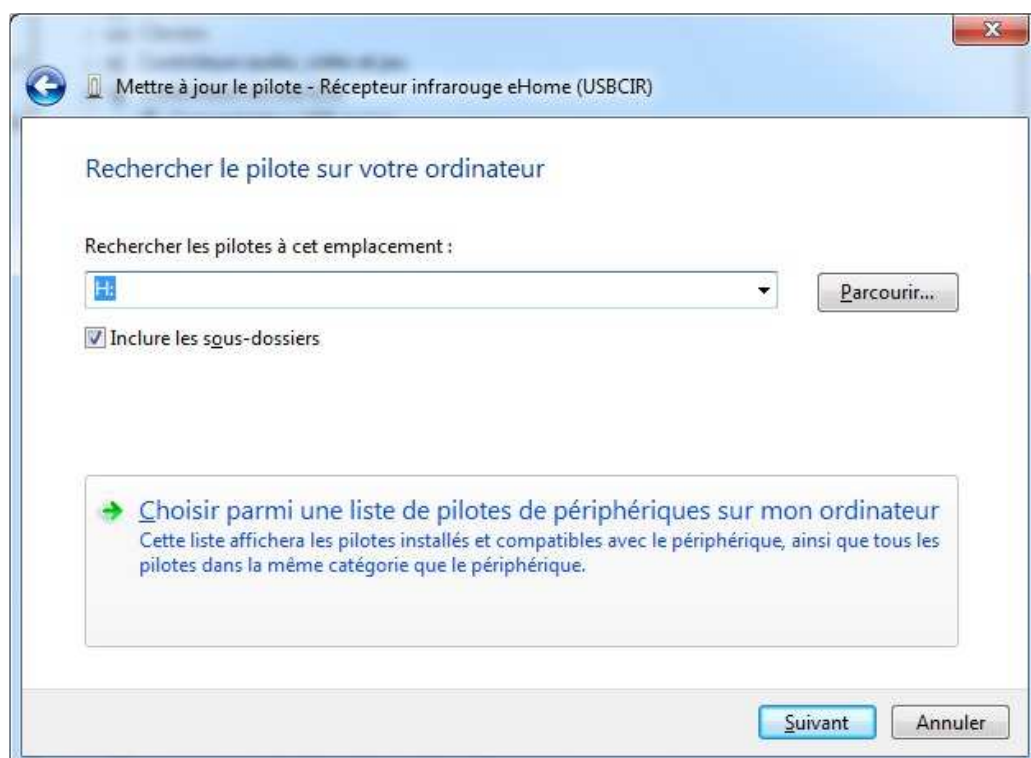
- Sélectionnez le récepteur infrarouge et effectuez un clic droit.
- Sélectionnez « **Mettre à jour le pilote** »



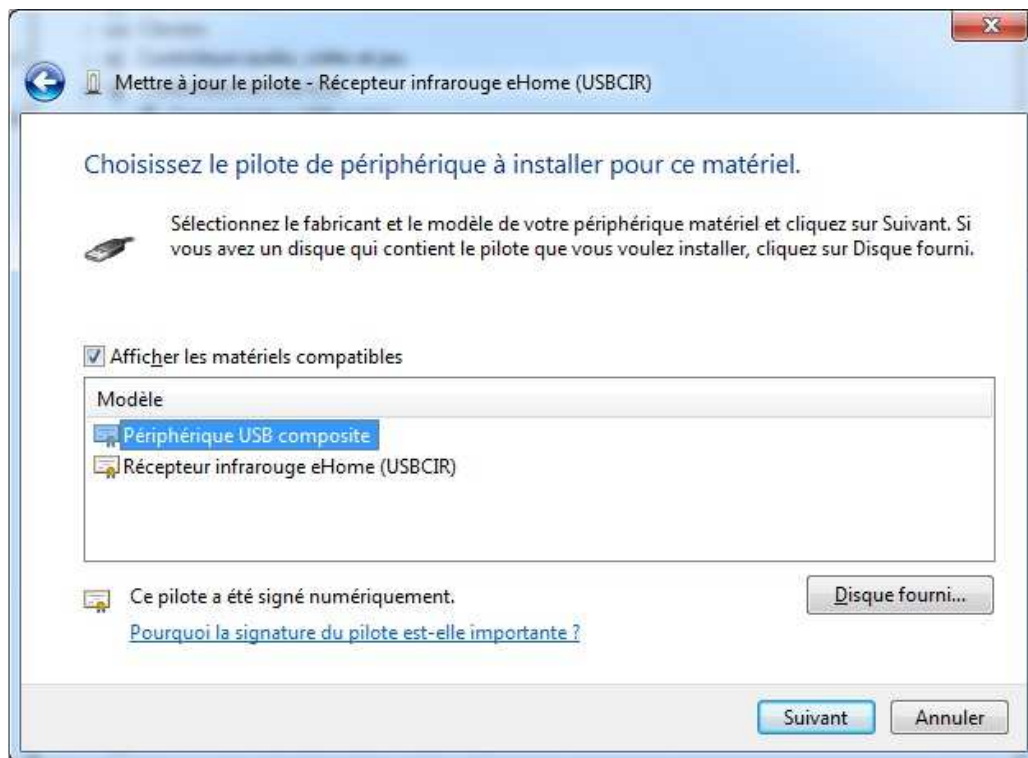
- L'interface suivante apparaît :



- Sélectionnez « **Rechercher un pilote sur mon ordinateur** »
- Sélectionnez ensuite « **Choisir parmi une liste de périphériques sur mon ordinateur** » et cliquez sur « **Suivant** »



- Sélectionnez alors « **Périphérique USB composite** » et cliquez sur « **Suivant** »



- Cliquez sur « **Fermer** » une fois que l'interface suivante apparaît.

